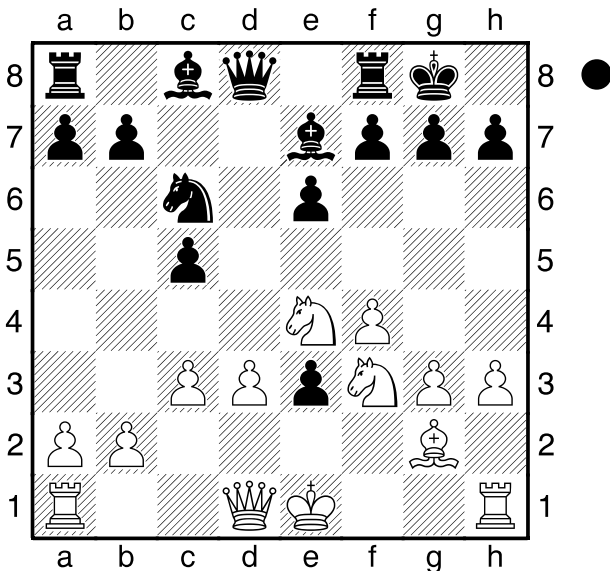
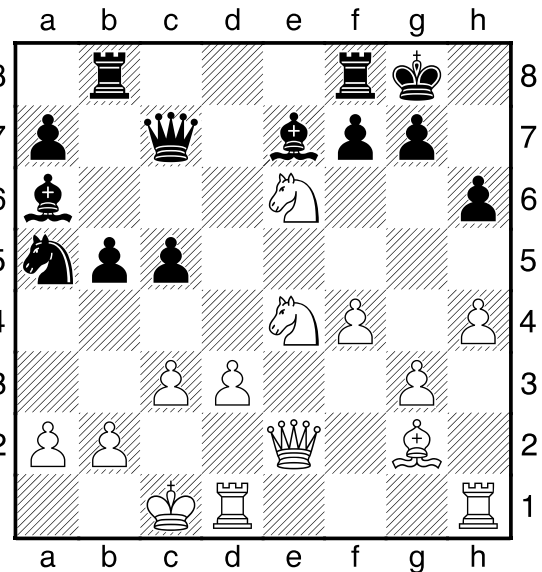


Herda 1831
 Krauss
 60'/30 Lauterbach 21.04.2010
[Fritz 8 (60s)]

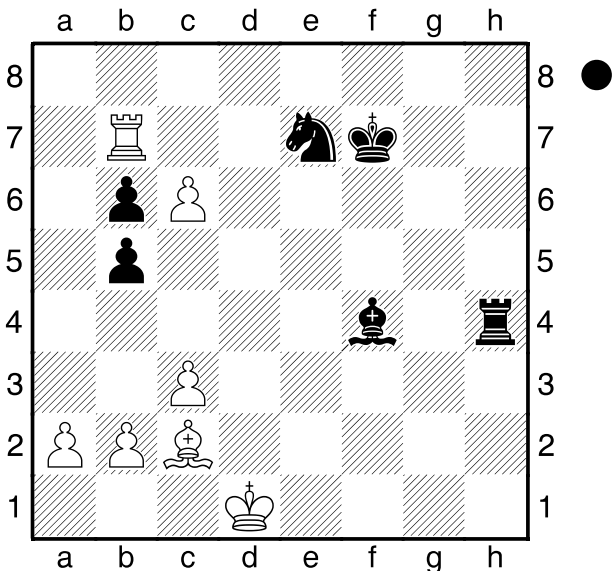
159MB, Fritz8.ctg, MARTIN
 B24: Sizilianisch (Geschlossenes System)
1.Sc3 c5 2.e4 d6 3.g3 Sf6 4.Lg2 Sc6
5.d3 e6 6.Le3 Le7 7.h3 Punkt g4 0-0 8.f4
d5 9.e5 Weiß erobert Raum **d4** Raumvorteil
10.exf6 Lxf6 11.Se4
 [11.Ld2!? ist zu prüfen dxc3 12.Lxc3
 Lxc3+ 13.bxc3 \bar{f}]
11...dxe3 \bar{f} 12.c3 Le7 13.Sf3 Diagramm
 [13.Se2 h6 \bar{f}]



13...Dc7
 [13...f5!? 14.Seg5+- h6 15.h4]
14.De2 Tb8
 [Δ 14...f5!? 15.Seg5 h6 \bar{f}]
15.Dxe3= b6 16.0-0-0 Sa5 17.h4 b5
18.De2
 [18.h5 b4 19.h6 g6=]
18...La6
 [18...b4 19.Se5 \bar{f}]
19.Sfg5
 [19.Seg5 b4 20.De4 g6 \bar{f}]
19...h6 \bar{f}
 [19...b4 20.Sxh7 bxc3 21.Shg5 Db6
 22.Sxc3 Lf6 23.Dc2 Tfd8 24.Le4 Ld4
 25.h5 f5 26.h6 gxh6 27.Txh6 fxe4
 28.dxe4 Sc4 29.Txd4 cxd4 30.Sa4 Da5
 31.Th8+ Kg7 32.Th7+ Kf8 33.Sxe6+ Ke8
 34.Sc7+ Kf8 35.Se6+ Ke8 remis 1/2 - 1/2]
20.Sxe6 Diagramm
fxe6 21.Sg5 Lc8

[21...hxg5 22.Dxe6+ Tf7 23.hxg5 Lxg5
 (23...Tb6 24.Th8+) 24.fxg5+-]
22.Sxe6 Lxe6 23.Dxe6+ Kh8 24.Tde1 Lf6
25.Le4 Dc8 26.Lg6
 [26.Dxc8 Tbx8 27.g4 Le7 \bar{f}]
26...Sc6
 [26...b4 27.Dxc8 Tfx8 28.Kc2 \bar{f}]
27.g4 Dxe6
 [27...Dc7!? 28.g5 Dxf4+ 29.Kb1 Lxc3
 30.bxc3 b4 \bar{f} 31.c4 b3 Schwarz gewinnt]
28.Txe6 \bar{f} Se7 29.Le4 Kg8
 [Δ 29...Sg8 \bar{f} und Schwarz kann noch
 kämpfen]
30.g5 \pm Weiß will den Gegner einengen **Kf7**
 [30...Tb6 31.Txb6 axb6 32.gxf6 Txf6
 33.Tf1 \pm]
31.Td6
 [31.Ta6!? Ke8+-]
31...Sc8 32.Ld5+ Kg6
 [Δ 32...Ke7 33.Tc6 Kd7 34.gxf6 Txf6
 35.Txc5 Se7+-]
33.f5+?? vergibt den Vorteil
 [Δ 33.Tc6 Weiß hätte nun das bessere Spiel
 Tb6 34.h5+ Kf5 35.gxf6 Txc6 36.fxg7+-]
33...Kh7
 [33...Kxf5 34.Le6+ Ke5 35.Tc6 hxg5
 36.Te1+ Kf4 37.Txc5 \bar{f}]
34.Te6 Da gehört der Turm hin **Ld8 35.Le4**
Tb6
 [35...hxg5?? Schwarz schlägt einen
 vergifteten Bauern 36.hxg5+ Kg8 37.Ld5
 Lxg5+ 38.Kc2+-]
36.f6+
 [36.Te5 c4 \bar{f}]
36...Kg8 37.Ld5 Kh7
 [37...Kh8 38.f7 Se7 39.Txb6 axb6

40.Le6 \mp]
38.fxg7
 [38.Le4+ Kh8 39.Te5 \mp]
38...Kxg7 \mp 39.gxh6+ Kh8 40.Tg1
 [40.The1 Lxh4 41.Te8 Tbf6 \mp]
40...Se7
 [40...Txe6!?! 41.Lxe6 Lxh4 42.Lxc8 Txc8 \mp
 Schwarz steht besser]
41.Txb6 axb6 42.Lb3
 [\triangle 42.Le4!?! \mp]
42...Kh7+- 43.Te1 Kxh6 44.d4 Tf5 45.Lc2
Th5 46.Te6+ Kg7 47.Td6 Lc7
 [47...Th8 48.Kd1 cxd4 49.cxd4 Sc8
 50.Td7+ Kh6 51.h5 Kxh5 Schwar steht
 besser]
48.Td7 Lf4+ 49.Kd1 Kf7 50.Tb7
 [50.Lg6+ Kxg6 51.Txe7 cxd4 52.cxd4
 Kf5+- (52...Txh4?! 53.Te6+ Kf5
 54.Txb6 \mp)]
50...Th6
 [50...cxd4!?! 51.Txb6 dxc3 52.Lb3+ Ke8
 53.bxc3+-]
51.dxc5 Txh4
 [51...bxc5 52.Txb5 Ld6 53.Lb3+ Kf6
 54.a4 \mp]
52.c6? Diagramm
 [52.cxb6 Th1+ 53.Ke2 Th2+ 54.Kf3 Txc2
 55.Kxf4 Ke6=]



Auf den muss Schwarz aufpassen **52...Le3??**
 danach kann Schwarz alle Träume begraben
 [\triangle 52...Th1+ und die Waage neigt sich
 zugunsten von Schwarz 53.Ke2 Th2+
 54.Kf3 Txc2 55.Kxf4 Ke6+-]
53.c7
 [53.Lf5 Tc4 54.c7 Kf6=]

53...Th8
 [\triangle 53...Ke6!?! 54.Tb8 Tc4 \mp Schwarz steht
 besser]
54.Tb8 \pm Tc8 55.Txc8 Sxc8 56.Lf5 Sd6
57.c8D Sxc8 58.Lxc8 Lc5
 [\triangle 58...Ke7!?! \pm]
 Hier beginnt die akute Zeitnotphase! **59.b4+-**
Lf2 60.Ld7 Ke7 61.Lxb5 Kd6
 [61...Kd8 62.Kc2+-]
62.c4
 [62.Kc2 Kc7+-]
62...Ld4
 [\triangle 62...Ke5+-]
63.a4?? wirft den Vorteil weg
 [\triangle 63.Kc2+- und aller Vorteil läge nun bei
 Weiß Lf2 64.Kb3 Le1 65.Ka4 Lf2 66.Le8
 Ke7 67.Lc6 Kd6 68.Kb5 Le3 69.a4 Ld2
 70.Le4 Le3 71.a5 bxa5 72.c5+ Kc7
 Weiß gewinnt]
63...Lc3= 64.a5 bxa5 65.bxa5 Lxa5
66.Kc2 Kc5 67.Kb3 Lb4
 1/2-1/2